

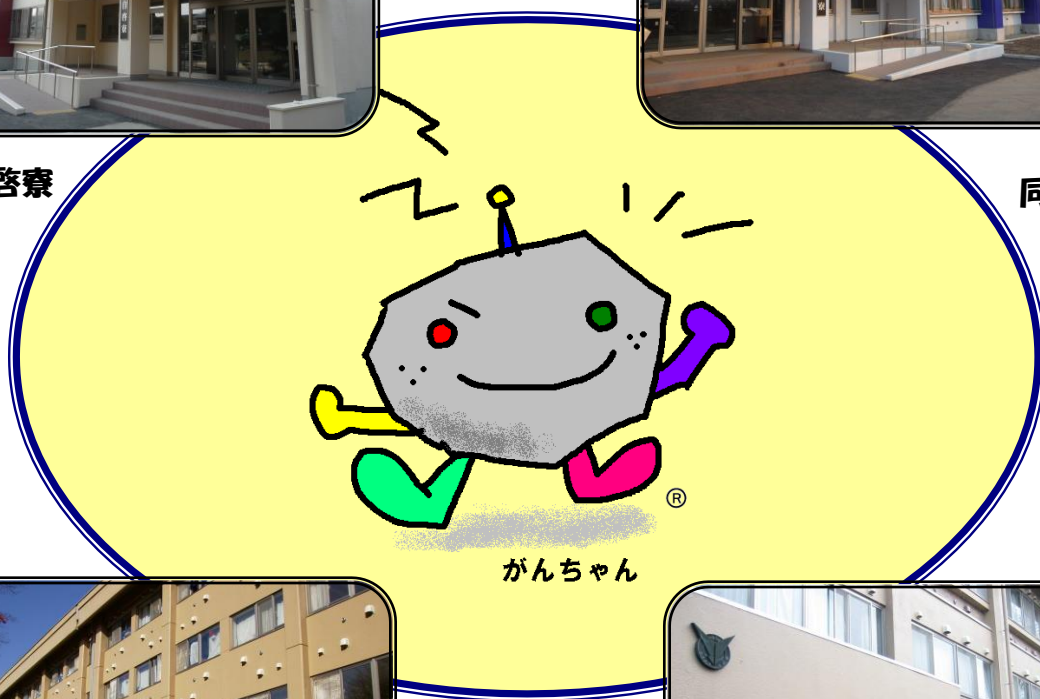
学生寮入居案内



自啓寮



同袍寮



がんちゃん



紅梅寮



北巖寮

学生寮入居案内

1 概要

岩手大学には、上田地区（大学キャンパス内）に自啓寮、同袍寮の2つ、そして高松地区（大学から約2km）には北謳寮と紅梅寮の2つの学生寮があります。学生寮は、集団生活を送ることで社会性や主体性を身につける教育的な場でもあります。また、外国人留学生も一緒に住む、混住型の学生寮であり、国際交流、国際感覚を培う施設としての役割を担っています。

地 区	上田地区		高松地区	
	男子寮	男子寮	男子寮	女子寮
寮 名	自啓寮(じけい)	同袍寮(どうほう)	北謳寮(ほくおう)	紅梅寮(こうばい)
入寮定員数	91(うち身障者用1)	131(うち身障者用1)	89(うち身障者用1)	154(うち身障者用1)
所 在 地	盛岡市上田三丁目18-15(キャンパス内)		盛岡市高松四丁目17-18(大学まで約2km)	
建 物 構 造	鉄筋コンクリート造4階建		鉄筋コンクリート造3階建	鉄筋コンクリート造4階建
建 築 年	平成23年 改築		平成16年 改築	
居 室 面 積	約 28 m ²	約 14 m ²	約 14 m ²	
入 寮 期 間	修業年限	2年	2年	
寮 タイプ	2人部屋、自炊	個室、自炊	個室、自炊	
室 内 設 備	ベッド、机、ミニキッチン(IHヒーター)、トイレ、冷蔵庫、 吊り戸棚、FF暖房機、インターネット		ベッド、机、ミニキッチン(IHヒーター)、トイレ、冷蔵庫、洗面台、 吊り戸棚、FF暖房機、インターネット	
共 用 施 設	浴室、シャワー室、ランドリー室、ラウンジ、談話室		浴室、シャワー室、ランドリー室、談話室、集会室	

- ※ 1 4寮ともに食堂はありません。
- ※ 2 居室面積には、室内設備分が含まれているので、実際の居室は狭く感じることがあります。
- ※ 3 全寮、禁煙です。
- ※ 4 上田地区学生寮は平成23年度に改修が終わり、改修前の旧制度で入寮した在寮生と改修後に入寮した新入生が混住しており、現在でも守旧的な自治活動が採られています。飲酒や騒音などの行為が見られますが、寮生活の向上を期するため、大学の指導のもと改善に努めています。

2 諸経費

寄宿料・・・月額 14,000 円

光熱水料・・・毎月使用量のみの実費負担

共益費等（自啓寮は月額 500 円程度、同袍寮・北謳寮・紅梅寮は月額 1,000 円程度）なども徴収します。

※ 毎月の諸経費の他にも寮自治会の運営費などがかかる場合もあります。

【寮生の自治活動について】

岩手大学の学生寮は寮生の自治により運営されています。寮は生活の場であると同時に、寮生が自治的に集団生活を送ることで、主体性や社会性を身につけるといった教育的な場でもあります。この自治活動の中には、寮生全員が出席の義務を負う行事もあります。こうした行事では、寮生の生活に関する重要なことを決める場合もありますので、欠席等による不利益を被らないよう注意が必要です。

また、日常生活においても寮内の休日の当番（電話・来客・荷物の対応等）や掃除当番やゴミの出し方、静粛時間の遵守や、寮生活に関する会議への参加など、集団生活を行う上で必要な決まりが存在します。寮は、アパートではありません。寮生であることを自覚し、寮役員以外の寮生も協力して、寮内の環境維持や、より良い寮生活の向上に努めてください。

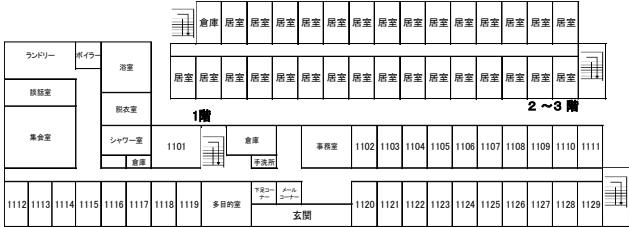
部屋の間取りと、大きさは同袍寮居室とほぼ変わりありませんが、高松地区北謳寮・紅梅寮にはドアの脇（ユニットトイレの横）に洗面台が設置されています。

●北謳寮



居室物品一覧（居室広さ 約 14㎡）

- ・ ベッド
- ・ 冷蔵庫
- ・ FF 暖房機
- ・ ミニキッチン（IH ヒーター）
- ・ ロッカー
- ・ 机
- ・ 洗面台
- ・ 吊り戸棚



談話室



シャワー室



集会室



浴室

●紅梅寮



居室物品一覧（居室広さ 約 14㎡）

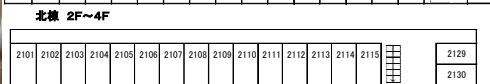
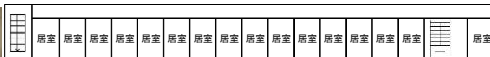
- ・ ベッド
- ・ 冷蔵庫
- ・ FF 暖房機
- ・ ミニキッチン（IH ヒーター）
- ・ ロッカー
- ・ 机
- ・ 洗面台
- ・ 吊り戸棚



ラウンジ



談話室



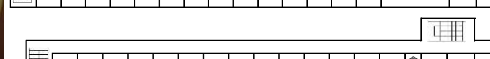
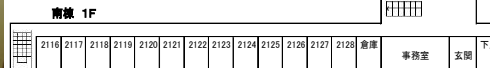
集会室



浴室



シャワー室



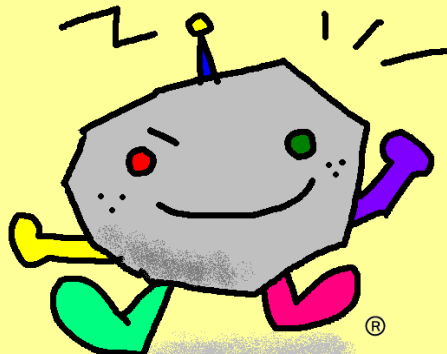
OUTLINE OF IWATE UNIVERSITY DORMITORIES



JIKEI-RYO
(For men)



DOHO-RYO
(For men)



Gan-chan[®]



KOBAI-RYO
(For women)



HOKUO-RYO
(For men)

GENERAL INFORMATION OF DORMITORIES

1 Outline

There are four dormitories named DOHO-RYO/JIKEI-RYO in Ueda area (on campus), and HOKUO-RYO/KOBAI-RYO in Takamatsu area (2km away from campus) Dormitories are aimed to offer a place to live and study for students, and foster sociality, self-initiative minds, and International common sense, through a communal life of Japanese and International students.

Area	Ueda		Takamatsu	
Name	Men's dormitory	Men's dormitory	Men's dormitory	Women's dormitory
	Jikeiryō	Dohoryō	Hokuoryō	Kobairyō
capacity	91(1 for special needs)	131(1 for special needs)	89(1 for special needs)	154(1 for special needs)
Address	3-18-15, Ueda, Morioka, Iwate, Japan		4-17-18 Takamatsu, Morioka, Iwate, Japan	
Construction	4-story reinforced concrete construction		3-story reinforced concrete construction	4-story reinforced concrete construction
Built year	2011		2004	
Room floor area	About 28 m ²	About 14 m ²	About 14 m ²	
Maximum term permitted	2 years	1 year	1 year	
Room type	Twin room	Single room	Single room	
Room Facilities	Toilet, mini kitchen, refrigerator, FF-type heater, desk, bed		Toilet, mini kitchen, refrigerator, FF-type heater, desk, bed, washstand	
Shared facilities	Shower and Laundry Room, Bath, Assembly Hall, Lounge		Shower and Laundry Room, Bath, Assembly Hall, Lounge	

- ※ 1 No cafeteria in each dormitories
- ※ 2 Room floor area includes indoor facilities such as kitchen, toilet
- ※ 3 All dorms have its residents' associations and the residents are required to follow the rules, participate the meetings and the events.

2 Monthly Costs

Accommodation fee . . . 14,000yen

Utility charge . . . Individual payment

Common area utility charge . . . (Jikei-ryo : about 500yen per month, Doho/Hokuo/Kobai-ryo : about 1,000 yen per month)

【Self-governing body of dormitories】

Traditionally each dormitory has self-governing body that set rules for leading smooth commune life in dormitories. Make sure to follow the rules and cooperate with each other.

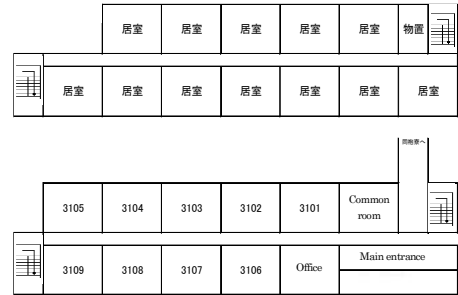
Some of the meetings of the body should be attended by all residents. Please note that it may cause disadvantages if you miss these meetings.

The most important point is that dormitories are different from apartment, and all residents are responsible for improving living and studying environments.

※ Especially in Jikei-ryo and Doho-ryo, self-governing bodies follow old traditional policies. Some of the residents drink and make noise in the dormitory which may be recognized as traditional among only some of the students, but the university office is now trying to stop these problems such as these.

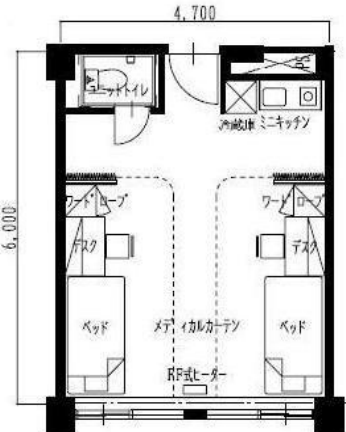
4 Living accommodations

● JIKEI-RYO (Twin room) (Floor area : about 28 m²)



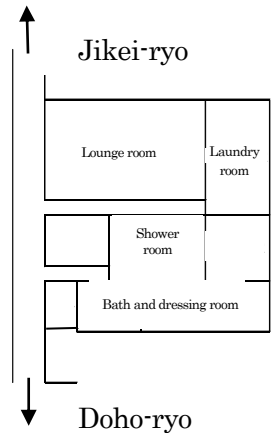
Room facilities

- bed
- desk
- refrigerator
- washstand
- FF-type heater
- cupboard
- kitchen
- locker

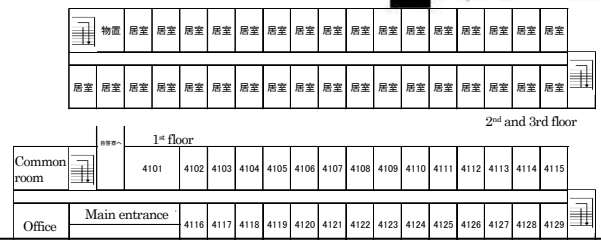
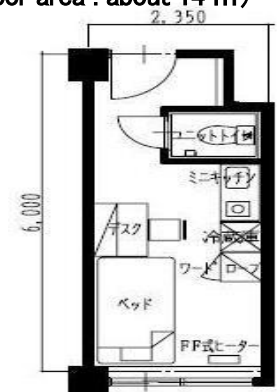


Shared facilities of JIKEI and DOHO dormitory

Jikei-ryo and Doho-ryo are linked by connecting corridor. Lounge room, laundry room, shower room and bath are available in common areas.



● DOHO-RYO (Single room) Same room facilities in Jikei-ryo (Floor area : about 14 m²)



Floor area and room layout is as same as Doho-Ryo except for washstand

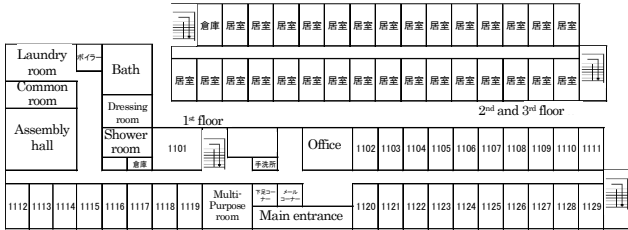
HOKUO-RYO (Single room)

(Floor area : about 14 m²)



Room facilities

- bed
- refrigerator
- FF-type heater
- Kitchen
- desk
- washstand
- cupboard
- Locker



Lounge room



Shower room



Assembly hall



Bath

●KOBAI-RYO (Single room)

(Floor area : about 14 m²)



Room facilities

- bed
- refrigerator
- FF-type heater
- kitchen
- desk
- washstand
- cupboard
- locker



Lounge room

Common room

Bath

Shower room

